

La littérature antique et ses réécritures

2026

Séance 9 : Antigone, Sophocle, Racine et Jean Anouilh

- ♦ I. Sophocle (Grèce, 5^e siècle av. notre ère)
- ♦ II. Jean Racine (France, 1639-1699)
- ♦ III. Jean Anouilh (France, 1910-1987)

I. Sophocle

I. Sophocle

a) l'homme

- ◆ Né en -495 et mort en -406, Sophocle est l'un des trois grands auteurs tragiques grecs avec Eschyle et Euripide.
- ◆ Il est né près d'Athènes, dans le village de Colone.
- ◆ À 16 ans, il danse avec les autres adolescents d'Athènes en l'honneur des vainqueurs de la bataille de Salamine, où Eschyle a combattu.





I. Sophocle

a) l'homme

- ◆ Ami de Périclès, il exerce plusieurs charges dans la cité : trésorier de la ligue de Délos, stratège, magistrat.
- ◆ Il a sans doute aussi mis son œuvre théâtrale au service de la démocratie, dont il est un fervent soutien.



I. Sophocle

a) l'homme

- ♦ Il reste actif politiquement et sur le théâtre jusqu'à un âge très avancé : menacé d'être placé sous tutelle pour la perte de ses facultés mentales par son petit-fils, il déclame devant les jurés un chœur de sa dernière pièce, *Œdipe à Colone*, et ceux-ci lui font gagner son procès par acclamations !



ΣΥΡΙΤΑΗΣ
ΑΡΧΙ ΕΠΙΣΚΟΠΟΣ

ΣΤΙΟΛΚΑΡΗΣ
ΑΡΧΙ ΕΠΙΣΚΟΠΟΣ

ΑΡΧΙ ΕΠΙΣΚΟΠΟΣ
ΣΤΙΟΛΚΑΡΗΣ

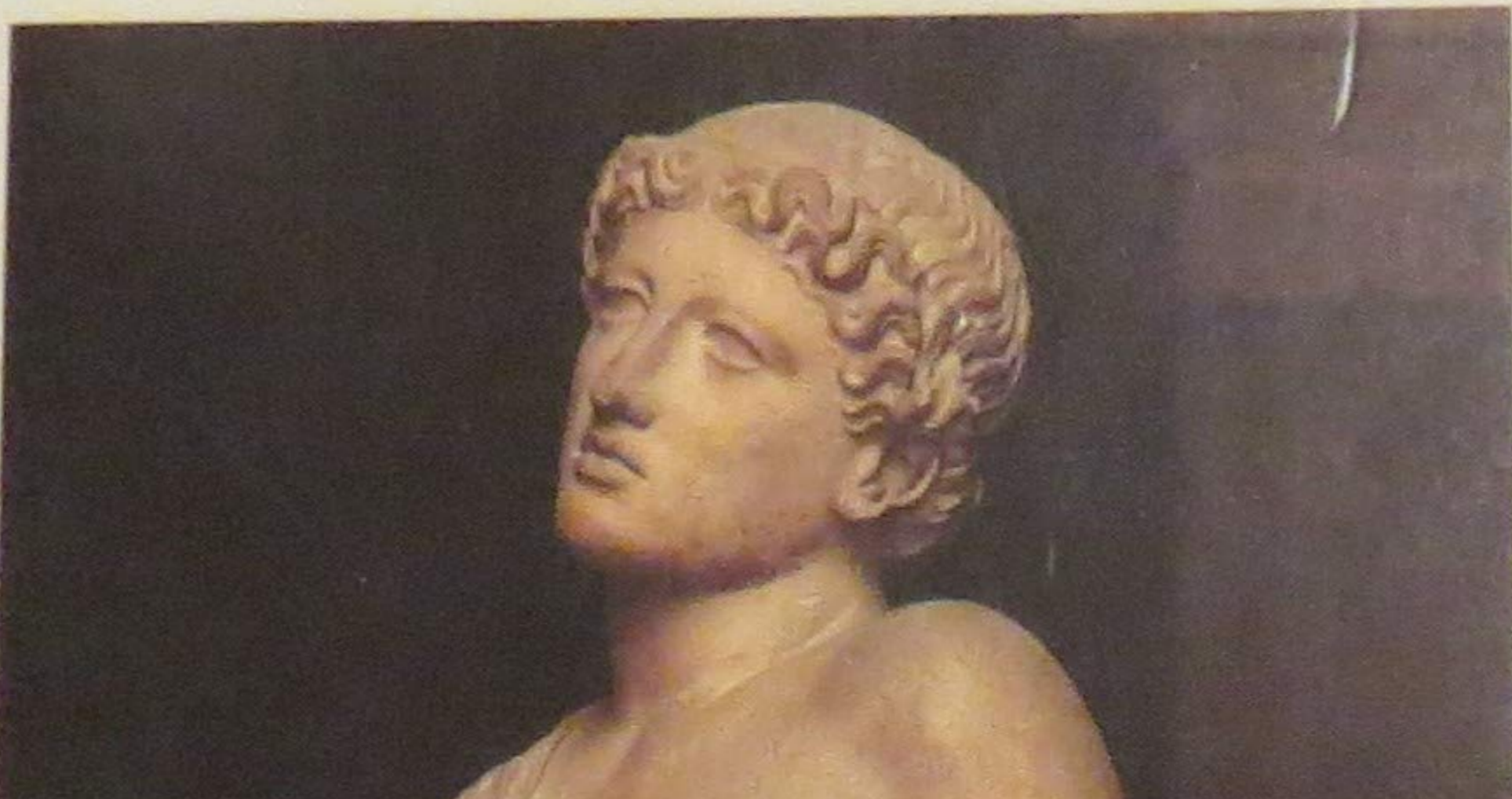
I. Sophocle

b) l'œuvre

- ◆ Nous avons conservé 8 pièces sur les 123 qu'il a composées.
- ◆ Sophocle a eu un succès considérable dans l'antiquité, il est celui des trois grands tragiques qui a remporté le plus de victoires dans des concours dramatiques.

SOPHOCLE

Ajax, Antigone, Électre, Œdipe roi,
Les Trachiniennes,
Philoctète, Œdipe à Colone, Les Limiers.



I. Sophocle

b) l'œuvre

- ♦ Il a écrit sur le cycle troyen : (*Ajax, Électre et Philoctète*),
- ♦ sur le cycle thébain : (*Antigone, Œdipe roi et Œdipe à Colone*)
- ♦ et deux pièces mythologiques : à propos d'Héraklès (*Les Trachiniennes*) et sur l'enfance d'Hermès (*Les Limiers*)

I. Sophocle

b) l'œuvre

- ♦ *Antigone* date de -442.
- ♦ L'histoire est un épisode de la légende d'**Œdipe**. Celui-ci s'est crevé les yeux après avoir découvert ses crimes, et Antigone l'a accompagné sur les chemins. Quand il meurt près de Colone, elle revient à Thèbes et constate que ses frères se sont entretués. **Créon** veut honorer **Étéocle** mais laisse le cadavre de **Polynice** pourrir.



gettyimages®

Walter Carone

site de
PONT
DU GARD

ANTIGONE

(de Sophocle - Une tragédie qui déchire)



12 juillet

19h45

Rive

Gauche





II. Jean Racine

II. Jean Racine

a) l'homme

- ◆ Né à La Ferté-Milon, dans l'Aisne, en 1639, il est issu d'une famille aisée mais perd ses parents très jeune.
- ◆ Il est recueilli par les Jansénistes de l'abbaye de Port-Royal des champs. Il y reçoit une éducation poussée.



II. Jean Racine

a) l'homme

- ♦ En 1665 il fait représenter sa première pièce, *Alexandre le Grand*, et rencontre aussitôt le succès.
- ♦ Il devient le protégé du jeune roi Louis XIV, et éclipse la gloire du vieux Corneille, qui était considéré comme le plus grand dramaturge français avant lui.



JEAN

RACINE

II. Jean Racine

a) l'homme

- ♦ Il présente de nombreuses pièces, et reçoit de nombreuses faveurs : académicien, il est anobli et nommé en 1677 historiographe du roi.
- ♦ Il se consacre alors à ce métier, par de nombreux écrits dont nous n'avons plus de trace suite à un incendie.



II. Jean Racine

a) l'homme

- ◆ Vers la fin de sa vie il revient à la scène à la demande de la maîtresse du roi, Mme de Maintenon, et écrit ses deux dernières tragédies, d'inspiration religieuse : *Esther* en 1689 et en 1691 *Athalie*.
- ◆ Il meurt à 59 ans, intime du roi et au sommet des honneurs. Il avait pourtant renoué avec les Jansénistes dont sa tante était abbesse.

RACINE

ESTHER,

TRAGÉDIE.



Musique de J.-B. Moreau

II. Jean Racine

b) l'œuvre

- ♦ *La Thébaïde* est la première pièce de Racine, et il ne la défend pas trop. Elle date de 1664.
- ♦ *Alexandre le Grand* est son premier succès en 1665. Suivront *Andromaque*, *Britannicus*, *Bérénice*, *Bajazet*, *Mithridate*, *Iphigénie*, et *Phèdre* en 1677.
- ♦ Il a aussi composé une comédie, *Les Plaideurs*, en 1668.

L A

T H E B A Y D E

O V

L E S F R E R E S

E N N E M I S.

T R A G E D I E.

II. Jean Racine

b) l'œuvre

- ♦ Dans *La Thébaïde*, Racine prend des libertés avec les traditions : Antigone se tue après Hémon, qui est mort au combat en essayant de séparer Étéocle et Polynice.
- ♦ Créon, qui l'aime en secret, pense l'épouser pour consolider sa légitimité mais se voit privé de ce mariage par la mort de la jeune femme, qui se poignarde.



Jac. de Seve inv.

LA THEBAÏDE

J. Tardieu sculp.

III. Jean Anouilh

III. Jean Anouilh

a) l'homme

- ♦ Jean Anouilh est né à Bordeaux en 1910.
- ♦ Il fait ses études à Paris, au lycée Chaptal. Il se passionne pour le théâtre dès l'âge de 13 ans, mais n'obtient qu'un bac sans latin et sans mention. Il en restera complexé.



III. Jean Anouilh

a) l'homme

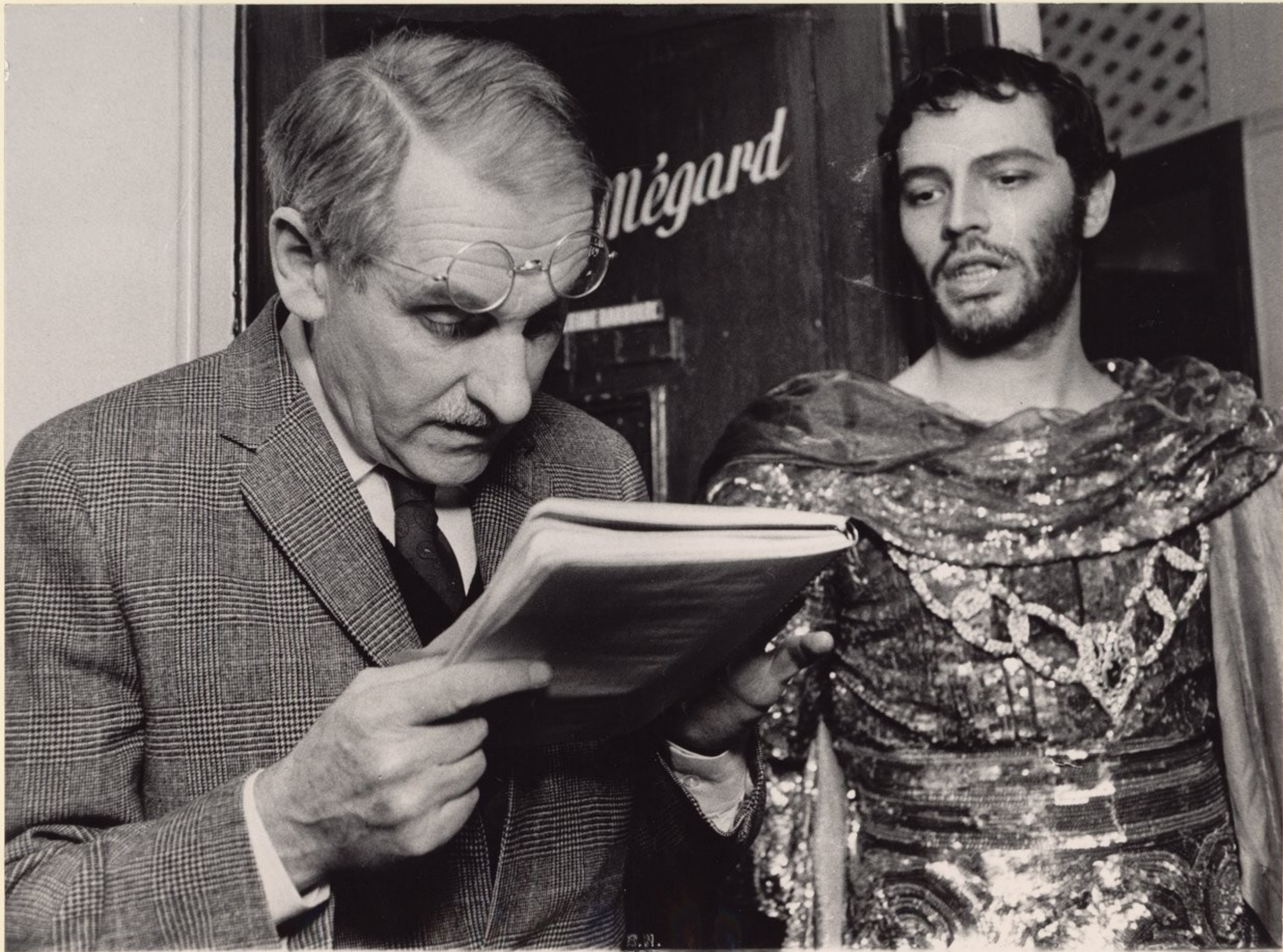
- ♦ Il vit de postes peu prestigieux : chargé du service réclamations dans un grand magasin, rédacteur dans une agence de publicité.
- ♦ Mais il fait des rencontres déterminantes : Jean-Louis Barrault, Jacques Prévert, Louis Jouvet...



III. Jean Anouilh

a) l'homme

- ♦ Ses premières pièces ont peu de succès, mais il vit de la vente des droits de certaines d'entre elles au cinéma.
- ♦ Il rencontre enfin le succès avec *Le Voyageur sans bagage* en 1937.
- ♦ En 1940, il est mobilisé, mais revient à la vie civile quelques mois plus tard.



III. Jean Anouilh

a) l'homme

- ◆ Pendant la guerre, il ne prend pas parti, et *Antigone* est moins un appel à la résistance qu'une réaction aux tensions qui se manifestent entre collaborateurs et résistants.
- ◆ La pièce est jouée en 1944, c'est la femme d'Anouilh qui joue le rôle-titre. Elle a beaucoup de succès.



ANTIGONE

de Jean Anouilh



Cie
« Entre en scène ! »

III. Jean Anouilh

a) l'homme

- ♦ Après la guerre, Anouilh s'élève contre l'épuration des intellectuels. Il n'a pas beaucoup de succès dans son soutien à Robert Brasillach, qui est fusillé.
- ♦ Anouilh va mener une carrière qui durera jusqu'aux années 80, en présentant des pièces qui auront parfois peu de succès, mais qui seront aussi parfois reconnues à l'échelle internationale.



III. Jean Anouilh

a) l'homme

- ♦ Il se marie trois fois et a 5 enfants.
- ♦ Pressenti pour devenir académicien, il préfère renoncer à ce poste.
- ♦ Installé en Suisse, il meurt en 1987 d'une longue maladie.



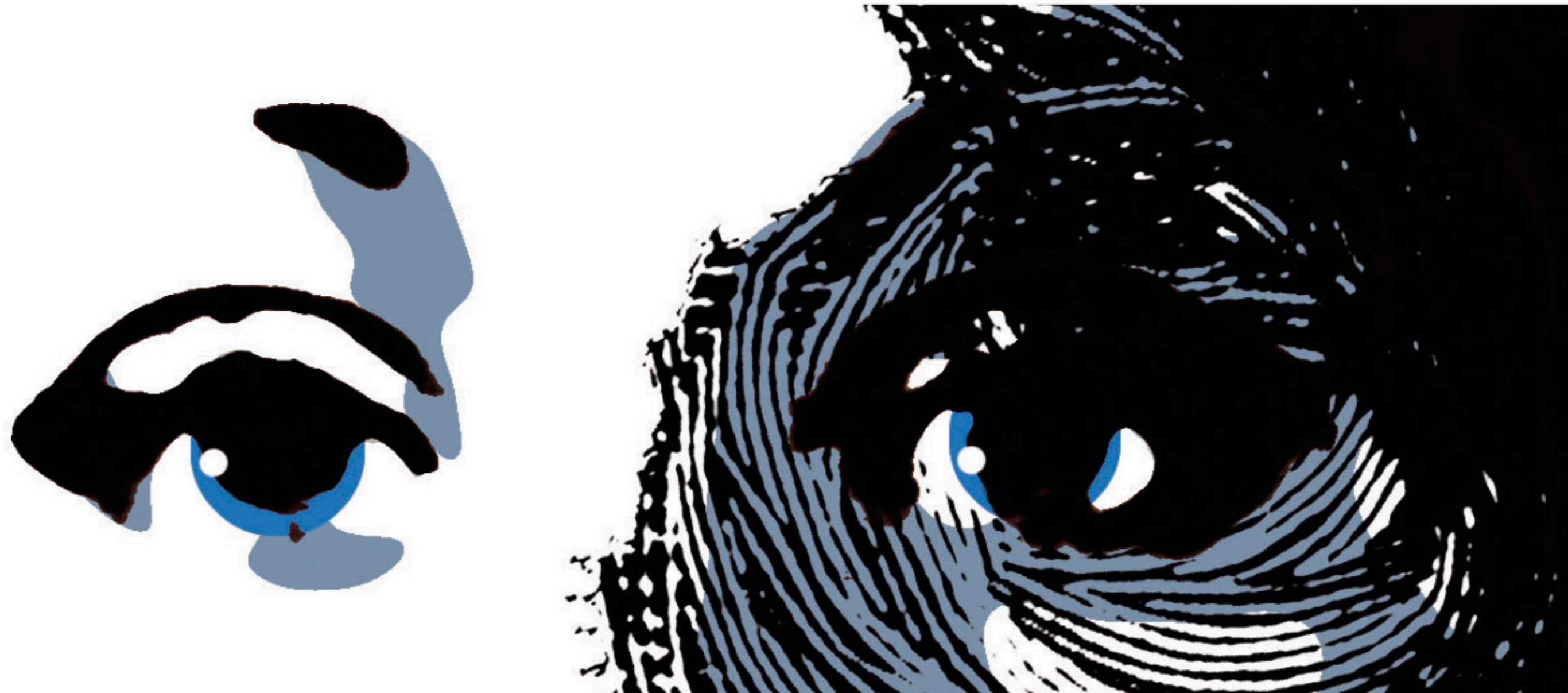
III. Jean Anouilh

b) l'œuvre

- ♦ Anouilh a écrit de très nombreuses pièces, qu'il a classées comme suit : *Pièces roses, Pièces noires, Pièces brillantes, Pièces grinçantes, Pièces costumées, Pièces baroques, Pièces secrètes et Pièces farceuses.*
- ♦ Ses principaux succès sont *Le Voyageur sans bagage* (1937), *Le Bal des voleurs* (1938), *Antigone* (1944), *L'Alouette* (1953), *Becket ou l'Honneur de Dieu* (1959)

Ardèle ou la Marguerite

suivi de La valse des toréadors



III. Jean Anouilh

b) l'œuvre

- ♦ Dans *Antigone*, il reprend un mythe antique comme il le fait aussi dans sa *Médée* (1946) et dans son *Eurydice* (1942), mais ne se croit pas obligé de s'inscrire dans l'histoire : les personnages ont un style familier, boivent du café, ont des voitures, les vêtements sont du XXe siècle...







Étude de textes